



事務局だより

所在地 〒760-0067 香川県高松市松福町 2-15-24(香川県土木建設会館2階)
TEL 087-821-2450 FAX 087-822-8459 メールアドレス shikoku@jsurvey.jp
公益社団法人日本測量協会 ホームページ <https://www.jsurvey.jp>

本紙カラー版は、上記ホームページの「測量情報館」でご覧いただけます



CONTENTS



6月3日は「測量の日」

- ★ 令和8年度 検定料金のお知らせ.....P1
- ★ 【公共測量技術講習会】 TS による3・4級基準点測量ご案内.....P2
- ★ 【地理空間情報専門技術講習会】 河川測量調査課程 I のご案内.....P3
- ★ 【公共測量技術講習会】 水準測量 (GNSS 標高測量を含む) のご案内.....P4
- ★ 国土地理院四国地方測量部からのお知らせコーナー.....P6
- ★ 四国支部技術センターからのお知らせコーナー.....P7
- ★ 四国支部 行事カレンダー.....P8

■ 検定料金のお知らせ——四国支部技術センター

令和8年度 測量機器検定料金表(抜粋)

(単位:円)

機 器 名	検 定 料	備 考
GNSS測量機	76,000(税込83,600)	2周波スタティック+RTK+ネットワーク型RTK
	61,100(税込67,210)	2周波スタティック+RTK
	58,300(税込64,130)	2周波スタティック+ネットワーク型RTK
	41,300(税込45,430)	2周波スタティック
	45,500(税込50,050)	RTK+ネットワーク型RTK
	31,600(税込34,760)	RTK(リアルタイムキネマティック)
	23,400(税込25,740)	ネットワーク型RTK(VRS、FKP)
2級	39,800(税込43,780)	1周波スタティック
地上レーザスキャナ	71,400(税込78,540)	(JSIMA115:2022)地上型レーザスキャナー性能確認に関するガイドライン方式に基づく検定
レベル	1・2級	32,800(税込36,080)
	3級	24,700(税込27,170)
距離・測角 一体型	1・2級	71,200(税込78,320)
	3級	60,600(税込66,660)
トータル ステーション	1・2級	77,600(税込85,360)
	3級	66,900(税込73,590)
	データコレクタのみ	24,000(税込26,400)
		データ記憶装置を含まない機器
		公共測量対応データ記憶装置を含む機器
		一体型検定済みのもの

※「水準標尺」「鋼巻尺」等は四国支部では検定できません。

※上記にないものはホームページでご確認いただくか、四国支部技術センター(TEL 087-821-2498)までお問い合わせください。



TSによる3・4級基準点測量

令和8年6月4日(木)9:30～16:30…1 日間

会場:サン・イレブン高松 5階視聴覚研修室

主催:公益社団法人日本測量協会四国支部 後援:一般社団法人全国測量設計業協会連合会四国地区協議会

四国支部では、測量計画機関・測量作業機関等が公共測量を実施するにあたり、公共測量「作業規程の準則」の内容を十分に理解し、適正に運用するとともに効率的な測量がなされるよう、各種講習会を実施しております。

本講習会では、最新の「作業規程の準則」等に基づき、「TSによる3・4級基準点測量」についての講習を行います。この機会に是非ご参加頂き、実作業にお役立て下さいますようご案内申し上げます。

●開催日時・会場

- 令和8年6月4日(木)9:30～16:30…1 日間
- サン・イレブン高松 5階視聴覚研修室 ※無料駐車場:敷地内・第2駐車場(会場まで約 330m) 台数制限あり
〒760-0067 高松市松福町 2-15-24 TEL 087-823-4550

●講習内容・講師

- 講習内容:
 - ・総則等
 - ・TSによる3・4級基準点測量
 - (1)作業計画
 - (2)計算(観測記簿～点検計算～平均計算)
 - (3)成果等の整理
 - ・TSによる復旧測量
 - ・演習(平均図及び観測図作成等演習を予定)

※教材(講習会テキスト)は当日配布します。

- 講師:公益社団法人 日本測量協会 専任講師 三明孝宏(四国支部)

●受講料(税込)・定員・申込期限

- ①日本測量協会の正(個人)会員、特別法人会員の社員:10,000円(税込) ③一般:17,000円(税込)
- ②正(個人)会員同時入会:17,000円 ⇒ 年会費7,000円(※)+受講料10,000円(税込)
- (※)は非課税又は課税対象外
- 定員30名(定員で締め切らせていただきます) ●申込期限 令和8年5月26日(火)

●お申込み方法

- 「受講申込書(次ページ)」に必要事項をご記入のうえ、原則としてメール(受付返信メールをさせていただきます)で送付後、受講料は申込期限までに下記①～③のいずれかの方法でお振り込みください。受付後、申込期限の頃の時期に受講券をお送りします。

- ①郵便振替口座 01630-2-19550
- ②銀行口座 百十四銀行高松支店(普)0180666
- ③現金書留(申込書同封可)

※納入された受講料は、開催中止及び定員を超え受け付け出来なかった場合等を除き、返還できませんのでご了承下さい。当日、風邪症状等のため受講をご辞退いただくことがあり、この場合も含まれます。

- 口座名義・お申込み・お問合せ先
(公社)日本測量協会四国支部 シヤニホンソクリョウキョウカイ シコクシブ
〒760-0067 高松市松福町 2-15-24(香川県土木建設会館 2F)
TEL 087-821-2450 FAX 087-822-8459 E-mail shikoku@jsurvey.jp
- その他 締切日において申込人数が10名未満の場合は、中止する場合があります。

*正会員または同時入会される方で、測量CPDポイント登録の代行を希望される方は、申込書にご記入下さい。

〈令和8年度〉地理空間情報専門技術講習会・同認定試験のお知らせ

河川測量設計講習会(1コース) Web講習〈高松会場〉

(※全国教会場で同時受講が可能なWebによる遠隔教育講習)

主催 公益社団法人日本測量協会

河川測量設計講習会は、最新の河川測量設計技術の外、関係法規など幅広い専門技術を要することから、事業実務実態に合わせた内容になっており、技師クラス以上の技術者を養成することを目的として、認定試験によりこれらの技術水準に達しているかについて評価するものです。

また、今年度の講習内容は、従来の講習内容に加えて、『震災対応技術』、『水文調査に関する内容充実』、『航空レーザ計測』及び『河川関連の最近の話題』等を追加して解説いたします。

認定試験科目の「河川測量設計(1)」、「河川測量設計(2)」、「河川測量設計(3)」及びeラーニング科目である「地理空間情報技術」、「測量技術者の倫理・安全管理」の全科目に合格しますと、地理空間情報専門技術者(河川測量設計)として認定・登録が可能になります。厳しい環境が取り巻く測量界にあっても地理空間情報専門技術者は、測量業界始め、測量発注機関からもその総合能力を高く評価されています。

今回は、「河川測量設計課程 I コース」を全国教会場で同時受講が可能なWeb(インターネット)による遠隔教育講習により実施します。奮ってご参加下さるようご案内申し上げます。

※「測量CPD」の対象プログラムおよび全測連「設計CPD」対応の登録講習会です。

●受講要件及び認定試験受験資格

- 1) 受講要件: どなたでも受講できますが、河川測量設計について十分な実務経験を有している事が望ましい。
- 2) 受験資格: 測量士又は測量士補の資格を有し、測量に関する実務の経験が3年以上ある者。

●日程及び場所

河川測量設計コース	河川測量設計(1)
・講習会	6月15日(月) 9:30 - 6月18日(木) 16:30
・認定試験	6月19日(金) 10:00 - 11:30

(高松会場) サン・イレブン高松 2F研修室
〒760-0067高松市松福町2-15-24

●講師 公益社団法人日本測量協会認定講師
小林範之・片岡謙一・横倉一

●受講定員 高松会場 10名

●教材 講師作成テキスト(テキストは会場にてお渡します)

●主な講義項目・日数・講義内容詳細

- ・河川工学概論 0.5日/河川法、河川計画概論
- ・河川計画 0.5日/河川計画、ルート選定、河川事業の方向性、法改正、現状の河川事業の方向性、環境調査、地質調査、氾濫解析、震災対応技術(堤防耐震化、津波対策等)、河川関連の最近の話題
- ・水文調査 1.0日/流域設定、降雨強度、流量計算、流量

観測、観測データ照査

- ・河道計画 0.5日/河道計画(平面・縦横断計画)
- ・施設設計 1.0日/施設計画、設計の基本
- ・河川測量 0.5日/距離標設置測量、水準基標測量、定期横断測量、深淺測量、法線測量、海浜測量及び汀線測量、航空レーザ測量

●受講料及び受験料(税込) 河川測量設計(1)

- ・会員 受講料 37,000円+受講料 3,500円=40,500円
- ・一般 受講料 44,000円+受講料 3,500円=47,500円

●申込・その他

- 1) 申込み方法: インターネットからのお申込みとなります。詳しくは、ホームページをご覧ください。

⇒<https://www.jsurvey.jp/k-kasen20260615.pdf>

申込み完了後、受講料、受験料は、下記口座へお振込み(又は現金書留にて郵送)下さい。

なお、振込手数料は、ご負担をお願い致します。

三菱UFJ銀行 春日町(かすがちょう)支店 普通 No.1021323 公益社団法人日本測量協会 シヤニホンソクヨウキョウカイ

- 2) 申込み期限(受講料等の入金締切日)

河川測量設計(1)	令和8年5月29日(金)
-----------	--------------

- 3) 問合せ先

(高松会場) 公益社団法人日本測量協会四国支部
〒760-0067 高松市松福町2-15-24 香川県土木建設会館
Tel: 087-821-2450 Fax: 087-822-8459
E-Mail: shikoku@jsurvey.jp

- 4) その他

- ・申し込み期限において申込人数が10名未満の場合は中止する場合があります。
- ・受験者には、後日結果を通知致します。
- ・地理空間情報専門技術者認定に登録更新制度が義務化されましたので、当該技術者認定登録後、5年毎の登録の更新が必要となります(更新申込時に測量CPDポイントが30ポイント必要です)。
- ・この講習会は測量CPDポイントの対象学習プログラムです。
- ・引き続き新型コロナウイルス感染症対策に留意し開催いたします。高熱の方や体調不良の方には、受講・受験をご辞退いただく場合があります。その際、新型コロナウイルスの感染症法の分類が「5類」へ引き下げられている場合には、受講料・受験料は返金できませんのでご了承ください。また受講者のマスク着用については、各自の判断に委ねさせていただきますので、合わせてご了承ください。



水準測量(GNSS標高測量を含む)

令和8年7月9日(木)9:30~16:30...1 日間

会場:サン・イレブン高松 5階視聴覚研修室

主催:公益社団法人日本測量協会四国支部 後援:一般社団法人全国測量設計業協会連合会四国地区協議会

四国支部では、測量計画機関・測量作業機関等がこれからの公共測量を実施するにあたり、公共測量「作業規程の準則」などの内容を十分に理解し、適正に運用するとともに効率的な測量がなされるよう、各種講習会を開催しております。本講習会は、水準測量及びGNSS標高測量の全ての工程に加え、諸計算の解説及び主要な成果の取りまとめなど実践的な講義内容になります。

この機会に是非ご参加頂き、実作業にお役立て下さいますようご案内申し上げます。

●開催日時・会場

- 令和8年7月9日(木)9:30~16:30...1 日間
- サン・イレブン高松 5階視聴覚研修室 ※無料駐車場:敷地内・第2駐車場(会場まで約 330m) 台数制限あり
〒760-0067 高松市松福町 2-15-24 TEL 087-823-4550

●講習内容・講師

- 「レベル等による水準測量」及び「GNSS標高測量」の解説と運用
 - ①レベル等による水準測量
 - ・水準測量の概要・観測方法、観測値の点検及び再測 ・平均計算 ・水準点の復旧測量
 - ②GNSS標高測量
 - ・GNSS標高測量の概要 ・観測方法、観測値の点検及び再測 ・平均計算
 - ③共通
 - ・主な測量成果の取りまとめ方 ・点の記等の作成方法 ・製品仕様書及び電子納品の概説
- ※教材(講習会テキスト)は当日配布します。
- 公益社団法人 日本測量協会 専任講師 三明孝宏(四国支部)

●受講料(税込)・定員・申込期限

- ①日本測量協会の正(個人)会員、特別(法人)会員の社員: 10,000円(税込) ③一般: 17,000円(税込)
- ②正(個人)会員同時入会: 17,000円⇒年会費 7,000円(※) + 受講料 10,000円(税込)
- (※)は非課税又は課税対象外
- 定員30名(定員で締め切らせていただきます) ●申込期限 令和8年6月29日(月)

●お申込み方法

- 「受講申込書(次ページ)」に必要事項をご記入のうえ、原則としてメール(受付返信メールをさせていただきます)で送付後、受講料は申込期限までに下記①~③のいずれかの方法でお振り込みください。受付後、申込期限の頃の時期に受講券をお送りします。

- ①郵便振替口座 01630-2-19550
- ②銀行口座 百十四銀行高松支店(普)0180666
- ③現金書留(申込書同封可)

※納入された受講料は、開催中止及び定員を超え受け付け出来なかった場合等を除き、返還できませんのでご了承下さい。当日、風邪症状等のため受講をご辞退いただくことがあり、この場合も含まれます。

- 口座名義・お申込み・お問合せ先
(公社)日本測量協会四国支部 シヤニホンソクリョウキョウカイ ショクシブ
〒760-0067 高松市松福町 2-15-24(香川県土木建設会館 2F)
TEL 087-821-2450 FAX 087-822-8459 E-mail shikoku@jsurvey.jp
- その他 締切日において申込人数が10名未満の場合は、中止する場合があります。

*正会員または同時入会される方で、測量CPDポイント登録の代行を希望される方は、申込書にご記入下さい。

国土地理院四国地方測量部からのお知らせコーナー



● 測量士・測量士補試験実施について

— 令和8年5月17日（日）に全国14試験地で—

◆ 試験日時

- ・ 令和8年5月17日（日）
- ・ 測量士試験：午前10時から午後4時まで（午後0時30分から午後1時30分まで休憩）
- ・ 測量士補試験：午後1時30分から午後4時30分まで

◆ 合格発表

- ・ 測量士試験：令和8年7月9日（木）午前9時
- ・ 測量士補試験：令和8年6月25日（木）午前9時

合格者については、国土地理院のホームページに、受験番号を合格発表日から1か月間掲載するとともに、合格証書を送付します。（成績は通知しません。）

なお、不合格となった者については、試験結果に添えて成績を通知します。

全国の受検地は以下のとおりです。

北海道、宮城県、秋田県、東京都、新潟県、富山県、愛知県、大阪府、島根県、広島県、香川県、福岡県、鹿児島県、沖縄県

● 四国地方測量部の人事異動について

四国地方測量部では、4月1日付で次のとおり人事異動がありました。

氏名	新役職	旧役職
宮本 純一	四国地方測量部長	測地観測センター地殻監視課長
大森 秀一	測量課長	企画部防災課長補佐

四国支部技術センターからのお知らせ

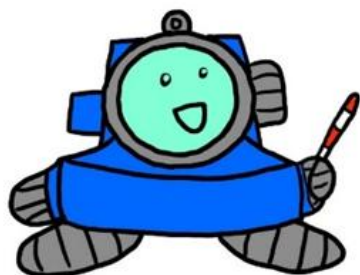
《機器検定お申込みのみなさまへのお願い》

毎年4月～7月は機器検定のご依頼を多くいただく時期となります。検定ご依頼の前に気を付けていただきたいことをお知らせします。

・**測量機器のバッテリーに関するお願い：**
機器検定中にバッテリーが切れて、検定が中断する事例が大変多く起きています。検定の遅れにつながりますので、お持ち込み・発送前には必ずバッテリーのフル充電をお願い致します。
支障が無ければ予備バッテリーか充電器をご用意していただけると幸いです。



サテライ子さん



レベッタ

・**宅配による発送時のお願い：**
宅配にて機器を発送される場合は、丈夫な段ボールに梱包してください。弱い素材や古くなった段ボールでは、運送中に箱の底が抜けた事例がありました。また、梱包無しでの発送は、ケースが破損する危険性がありますのでお避けください。大切な機器のため、何卒ご協力をお願い致します。

・**機器検定申込時のメールアドレスについてのお願い：**
四国支部技術センターの検定ご依頼用メールアドレスが令和6年10月1日より以下のように変更されています。
新アドレス:shikoku-geo@jsurvey.jp
(旧アドレス:shikoku@geo.or.jp)
これに伴い、旧アドレスによるメール受信は令和7年4月1日よりできなくなっています。機器検定のお申し込みをいただく場合は新アドレスへの送信をよろしくお願い致します。



ティー坊

公益社団法人日本測量協会四国支部 行事カレンダー

2026 令和8年5月 さつき 皐月

日	月	火	水	木	金	土
					1	2
3 憲法記念日	4 みどりの日	5 こどもの日	6 振替休日	7	8	9
10	11	12	13	14	15	16
実務者向けセミナー「ビデオ講習会」(徳島県建設センター)			ネットワーク型 RTK 法による基準点測量(サン・イレブン高松)			
17	18	19	20	21	22	23
24	25	26 TS による3・4 級基準点測量申 込〆切	27	28	29 河川測量課程 I 申込〆切	30
31						

2026 令和8年6月 みなづき 水無月

日	月	火	水	木	金	土
	1	2	3	4	5	6
		TSによる3・4級基準点測量 (サン・イレブン高松)				
7	8	9	10	11	12	13
14	15	16	17	18	19	20
	河川測量課程 I コース (サン・イレブン高松)					
21	22	23	24	25	26	27
28	29 水準測量申込〆	30	イノベーション大会 (サン・イレブン高松) ※案内は後日、当協会 HP にてお知らせします。			

2026 令和8年7月 ふみずき 文月

日	月	火	水	木	金	土
			1	2	3	4
5	6	7	8	9	10	11
	イノベーション大会 (サン・イレブン高松)		水準測量 (サン・イレブン高松)			
12	13	14	15	16	17	18
	路線・用地測量 (サン・イレブン高松)		三次元点群測量 (サン・イレブン高松)			
19	20 海の日	21	22	23	24	25
	基準点 A 課程測量平均コース (サン・イレブン高松)					
26	27	28	29	30	31	

アドバンスセミナー (松山市)

実務者セミナー (サン・イレブン高松)